



ОБЪЕКТЫ С ОБОРУДОВАНИЕ ONE PLUS

2021



ОБЪЕКТЫ С ОБОРУДОВАНИЕМ ONE PLUS

Апарт-отель «YE'S БОТАНИЧЕСКИЙ САД»

г. Москва



Клубная резиденция «АНГЕЛОВО»

Московская область

Коттеджный поселок «Кембридж»

Московская область



Здание в Бескудниково по программе
реновации. г. Москва

ОБЪЕКТЫ С ОБОРУДОВАНИЕМ ONE PLUS

ЖК «Режиссер»
г. Москва, м. ВДНХ



ЖК «Сидней Сити»
г. Москва, м. Звенигородская (2024)

ЖК «Настроение»
г. Москва, м. Ростокино



БЦ «Дмитровский»
г. Москва, Б

ОБЪЕКТЫ С ОБОРУДОВАНИЕМ ONE PLUS

ЖК «Датский квартал»
г. Москва, м. Бибирево



Движение.Тушино Апартаменты
г. Москва, м. Тушинская

ЖК «Сколковский»
г. Москва, м. Славянский бульвар



ЖК «Рихард»
г. Москва, м. Полежаевская

ОБЪЕКТЫ С ОБОРУДОВАНИЕМ ONE PLUS

ЖК «Красина»
г. Новороссийск



NEO квартал «Красная площадь»
г. Краснодар

ЖК «Лучший»
г. Краснодар

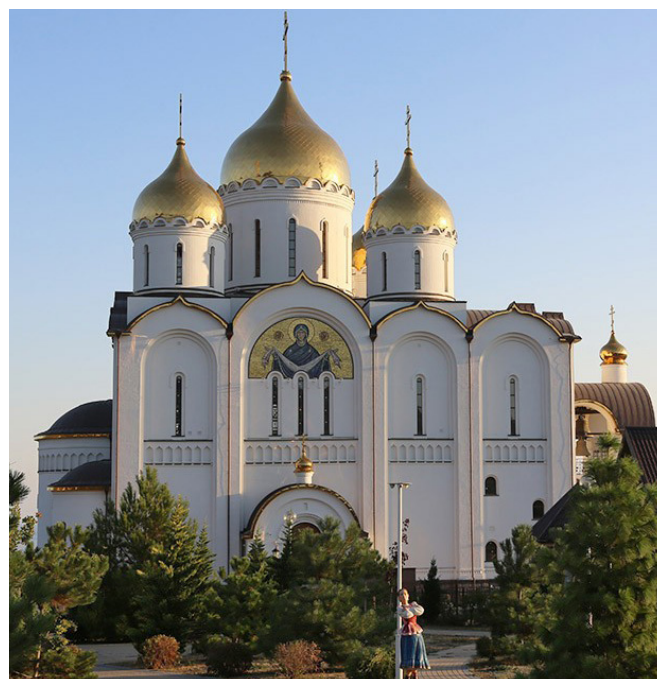


ЖК «1-й на Рябиновой»
г. Новосибирск

ОБЪЕКТЫ С ОБОРУДОВАНИЕМ ONE PLUS

ЖК «ФРЕГАТ 2»

г. Владивосток

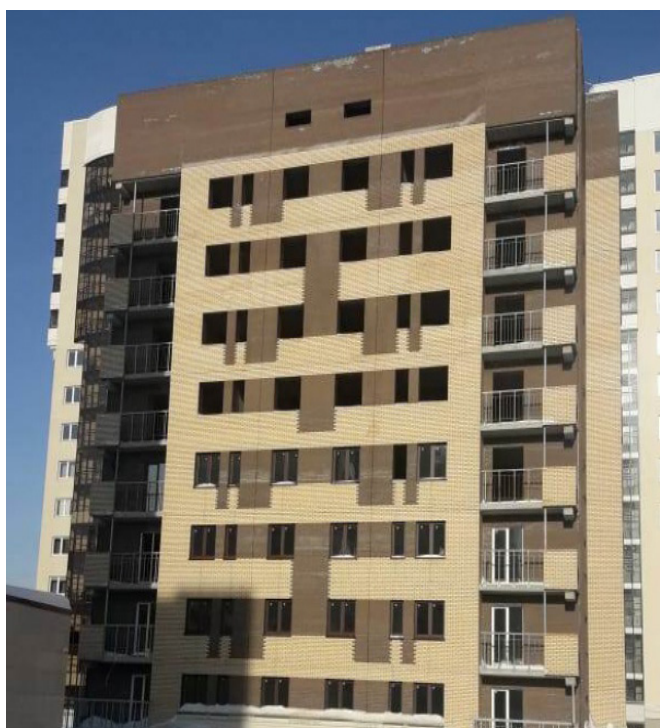


Храм Андрея Первозданного

г. Геленджик

ЖК «Манхэттен»

г. Новосибирск



ЖК «Гвардейский»

г. Новосибирск

ОБЪЕКТЫ С ОБОРУДОВАНИЕМ ONE PLUS

ЖК «Золотая роща»

г. Новосибирск



ЖК «Новые ключи»

г. Сургут

ЖК «Олимп»

г. Обнинск



ЖК «Высший пилотаж 2»

г. Гатчина



РЕКОМЕНДАЦИИ ПО ХРАНЕНИЮ И ПЕРЕВОЗКЕ ТРУБ ONE PLUS

1. При хранении и транспортировке следует избегать контакта труб с острыми, колющими и режущими предметами.
2. Трубы One Plus упакованы и не требуют дополнительных мер защиты от ультрафиолета.
3. При хранении до 3-х месяцев, допускается высота штабеля 3 метра и 2 метра при хранении более 3-х месяцев.
4. Трубы из сшитого полиэтилена One Plus являются горючим материалом и требуют соблюдения необходимых мер пожарной безопасности.
5. Транспортировка труб One Plus допускается любым видом транспорта с соблюдением соответствующих нормативно-правовых актов.

СЕРТИФИКАЦИЯ И ГАРАНТИЯ

ООО «ВАН ПЛАС» гарантирует, что трубы One Plus производятся и испытываются согласно требованиям международных стандартов и нормативов, а также соответствуют ГОСТ 32415-2013.

Все это позволяет давать долгосрочную 10-ти летнюю гарантию на смонтированную систему One Plus (трубы и фитинги).

Условия предоставления 10-ти летней гарантии:

1. Применение оригинальных труб One Plus.
2. Применение оригинальных фитингов One Plus.
3. Применение одобренного монтажного инструмента.
4. Проведение гидравлических испытаний системы.

Гарантия не распространяется на:

1. Повреждения, возникшие вследствие замерзания воды.
2. Любые внешние механические повреждения, повлекшие разрушение участка трубопровода.
3. Эксплуатацию труб в режимах не соответствующих ГОСТ 32415-2013.
4. При возникновении гарантийного случая вызов представителя ООО «ВАН ПЛАС» обязателен.
5. Гарантийные обязательства не распространяются на компенсацию убытков, вызванных простоем или перерывом в эксплуатации.



شهادة - 證明書 - Certificat - 증명서 - Certificate

Verification of Compliance



No. EC.1282.0B140909.HPGTC17
Test Report no. SCC2014500-10-3-10

Certificate's Holder: HongYue Plastic Group Co., Ltd.
No.81, Longhai Road, ETZD, Qinhuangdao, Hebei, China

Product: Plastic Pipes and Fittings
Model(s): PPR PIPES AND FITTINGS D16mm-D160mm,
PVC PIPES AND FITTINGS D20mm-D630mm,
HDPE PIPES AND FITTINGS D20mm-D630mm,
PVC VALVES D20mm-D110mm,
PVC ELECTRICAL WIRE CONDUIT AND FITTINGS
D16mm-D40mm,
PB PIPES D16mm-D40mm,
PE-X PIPES D8mm-D63mm,
PE-RT PIPES D16mm-D160mm

Verification to Standard:
EN ISO 15874-1:2013, EN ISO 15874-2:2013,
EN ISO 15874-3:2013, EN 12201-2:2011+A1:2013,
EN 12201-3:2011+A1:2012, EN ISO 1452-1:2009,
EN ISO 1452-2:2009, EN ISO 1452-3:2010

related to:
Regulation R 305/2011 (for the Marketing of Construction Products)

Remark: This Verification of Compliance has been issued on a voluntary basis. ECM confirms that a Technical Construction File (TCF) is existent for the above listed products). The TCF satisfactorily covers the essential requirements of the above listed standards related to Regulation R 305/2011 (for the Marketing of Construction Products). Other relevant Directives have to be observed in case they are applicable. This Document is only valid for the equipment and configuration described and in conjunction with the TCF detailed above. Whereas the Manufacturer is responsible of the certification of the product(s) and not exempted to perform all the necessary activities before placing the product(s) on the market. The Manufacturer is also responsible of the internal production control to ensure the product(s) are in compliance with the essential requirements of the above mentioned Directive(s). This certificate can be checked for validity at www.enteccma.org

Date of issue SEPTEMBER 2014

Expiry date SEPTEMBER 2019

Certification Chief Manager



Certification Deputy Manager



Ente Certificazione Macchine Srl

Via Ca' Basso, 243 - Loc. Castello di Serravalle - 40053 Valsamoggia (BO) - ITALY
☎ +39 051 6705141 ☎ +39 051 6705156 ✉ info@enteccma.it 🌐 www.enteccma.it



CERTIFICATE OF CONFORMITY

ApprovalMark International hereby grants:

Hongyue Plastic Group Co., Ltd
81# Longhai Road, Economic & Technologic Development Zone,
Qinhuangdao City, Hebei Province, Qinhuangdao 066300
CHINA

WaterMark Certificate of Conformity - Level 1
Evaluated to:
AS/NZS 2492: 2007 - Cross-linked polyethylene (PE-X) pipes for pressure applications

The WaterMark licensee shall comply with all the terms and conditions as stipulated by the governance of the operating rules of WaterMark, and shall comply with standard requirement at all times including when standard is amended. The WaterMark license only covers the product which is identified in the product schedule.

Certificate No. WM 74657

Originally Certified: 27th April 2016

Issued: 9th May 2017

Current Certification: 9th May 2017

Expires: 27th April 2018

John Prasad
John PRASAD

Certification Manager



NSF International

789 N. Dixboro Road, Ann Arbor, MI 48105 USA

RECOGNIZES

HongYue Plastic Group Co., Ltd.
China

AS COMPLYING WITH NSF/ANSI 14 AND ALL APPLICABLE REQUIREMENTS,
PRODUCTS APPEARING IN THE NSF OFFICIAL LISTING ARE
AUTHORIZED TO BEAR THE NSF MARK.



This certificate is the property of NSF International and must be returned upon request. This certificate remains valid as long as the listed products are in NSF's Official Listing for the referenced standards. For the most current and complete Listing Information, please access NSF's website (www.nsf.org).

December 5, 2017
Certificate C8048015 - 01

David Perkins
General Manager, Plumbing

ИНГОССТРАХ



СТРАХОВОЙ ПОЛИС (ДОГОВОР)
СТРАХОВАНИЯ ГРАЖДАНСКОЙ ОТВЕТСТВЕННОСТИ ТОВАРОПРОИЗВОДИТЕЛЯ / ПРОДАВЦА / ИСПОЛНИТЕЛЯ
№ 431-00738621

06.02.2021

МОСКВА, Россия

СТРАХОВАТЕЛЬ:

ОБЩЕСТВО С ОГРАНИЧЕННОЙ ОТВЕТСТВЕННОСТЬЮ "БАН ПЛАС ПЛАСТМССА"
Адрес местонахождения: 143441, Россия, Путилково, ул.39 Км МКАД, строение 1, помещение 47/55, ИНН: 5024177032
Почтовый адрес: 143441, Московская область, Красногорский р-н, почтовое отделение Путилково, улица 39 км МКАД, строение 1, помещение 47/55. Тел.: 8 926 382 78 77 Адрес эл. почты: oper@banplac.ru

СТРАХОВЩИК:

Страховое публичное акционерное общество «Ингосстрах»
(Полное наименование в соответствии с Федеральным законом от 23.09.15г)
Адрес местонахождения: 119297, г. Москва, ул. Пятницкая, 12, стр.2. ИНН 7705042178
Почтовый адрес: 127055, г. Москва, ул. Леова, д.41. Тел.: +7(495)9565555. Адрес эл. почты: osgr@mail.ingos.ru.

ПЕРИОД (СРОК) СТРАХОВАНИЯ:

С 00:00 часов 19.02.2021 г. до 24:00 часов 18.02.2022 г. по местному времени Страхователя (при условии уплаты страховой премии в порядке, предусмотренном настоящим Полисом).

ВЫГОДОПРИЕМАТЕЛИ:

Любые физические или юридические лица, Российская Федерация, субъекты Российской Федерации, муниципальные образования, иностранные субъекты гражданского права и/или лица без гражданства (далее все вместе «третьи лица»), которым причинен вред Страхователем (Застрахованным лицом) вследствие осуществления Застрахованной деятельности на Территории страхования.

ЗАСТРАХОВАННАЯ ДЕЯТЕЛЬНОСТЬ:

В рамках настоящего Полиса застрахована деятельность Страхователя (Застрахованного лица), связанная с производством и продажей (выполнением, оказанием) следующих товаров / работ / услуг:

Товары / работы / услуги	Плательный годовой оборот, руб.		Дата начала покрытия	Территория страхования и Юрисдикция
	Текущий календарный год	Предшествующий календарный год		
поставка пластиковых труб и фитингов, литейных фитингов.	65000000	140000000	19.02.2020	РФ

* Страхование по настоящему Полису распространяется на товары / работы / услуги, проданные (выполненные, оказанные) в период с Даты начала покрытия по окончании Периода страхования.

СТРАХОВАЯ СУММА И ЛИМИТЫ ОТВЕТСТВЕННОСТИ:

Общий лимит ответственности Страховщика по настоящему Полису (страховая сумма) составляет 30 000 000,00 руб.
Лимит ответственности Страховщика по каждому страховому случаю по настоящему Полису составляет 8 000 000,00 руб.

ФРАНШИЗА:

Безусловная франшиза (часть убытков, которая не подлежит возмещению Страховщиком) устанавливается в размере 50 000,00 руб. по каждому страховому случаю.

СТРАХОВАЯ ПРЕМИЯ, ПОРЯДОК ОПЛАТЫ:

Страховая премия по настоящему Полису составляет 245 000,00 руб. и подлежит уплате единовременным платежом согласно выставленному счету не позднее 05.03.2021 г.
При наступлении страхового случая до даты установленной для оплаты премии, Страховщик вправе потребовать уплаты премии досрочно в течение 10 рабочих дней с момента направления такого требования.

ПРЕДМЕТ ДОГОВОРА:

По настоящему Полису Страховщик обязуется за безусловную Полисом плату (страховую премию) при наступлении предусмотренного настоящим Полисом события (страхового случая) выплатить страховое возмещение в пределах, установленных настоящим Полисом страховых сумм и лимитов ответственности. Форма выплаты страхового возмещения – денежная.

ПРИМЕНЯЕМОЕ ЗАКОНОДАТЕЛЬСТВО:

К описанным сторонам, не урегулированным настоящим Полисом, применяется законодательство Российской Федерации. Спору по настоящему Полису урегулируется в порядке, предусмотренном законодательством Российской Федерации, в Арбитражном суде города Москвы.

ВАЛЮТА СТРАХОВАНИЯ:

Страховая сумма, лимиты ответственности, франшизы и страховая премия указаны в настоящем Полисе в рублях. Все расчеты по настоящему Полису производятся в соответствии с действующим законодательством Российской Федерации.

Страхователь: *[Подпись]*

Страховщик: *[Подпись]*

стр. 1 из 2 Протокол № 2271-МХ07-19 от 15.10.2019 г.

ОАО «НИИСаптехника»
Испытательный центр «Сантехоборудование»
127238, Москва, Давыдовский пр., 21

СИСТЕМА СЕРТИФИКАЦИИ ГОСТ Р

Аттестат аккредитации № РОСС.РУ.0001.21МХ07
Дата внесения сведений об ИЦ в реестр аккредитованных лиц 31.10.2014

ПРОТОКОЛ
определительных испытаний
№ 2271-МХ07-19 от 15.10.2019 г.

Наименование образца:
- Труба One Plus A 16x2.7 PE-Xa EVON EN ISO 15875 Class 1-2-4-5 10-bar T-956C (в количестве – 3 шт.)

Краткое описание продукции: Труба напорная из термопластов

Область применения: Предназначена для систем холодного и горячего водоснабжения, отопления

Заявитель: ООО «ВАН ПЛАС ПЛАСТМАССА» Юридический адрес: 143441, Московская обл., Красногорский район, п.о Пустошкино, 69 км МКАД, стр. 1, помещение 47/55

Исполнитель: Hongue Plastic Group Co., Ltd Юридический адрес: No. 81 Longhai Road, Economic and Technological Development Zone, Qidongjiang, Hebei

Методы испытаний: ГОСТ 32415-2013 «Трубы напорные из термопластов и соединительные детали к ним для систем водоснабжения и отопления. Общие технические условия» п.п. 8.5

Дополнительные сведения: Образцы идентифицированы должным образом и испытывались на соответствие требованиям ГОСТ 32415-2013 в Трубы напорные из термопластов и соединительные детали к ним для систем водоснабжения и отопления. Общие технические условия п.п. 5.1.2

Сопроводительная документация: -

Период проведения испытаний: 29 августа – 11 октября 2019 г.

Оборудование для испытаний:
Стенд для определения стойкости труб из полимерных материалов, их сборных узлов при постоянном внутреннем давлении при температуре от 20° С до 95° С, аттестат № 006021, срок действия до 22 мая 2020г., манометр 0-16 кгс/см2 №1068996, срок поверки 21.01.20г.

стр. 2 из 2 Протокол № 2271-МХ07-19 от 15.10.2019 г.

Таблица 1. РЕЗУЛЬТАТЫ ИСПЫТАНИЙ

Пункты НД (нормативной документации)	Требования, показатели	Результат испытаний *
ГОСТ 32415 -2013 п. 8.5	Трубы должны быть стойкими к внутреннему давлению 1,4 Мпа при температуре 95° С в течение 1000 часов	ДА (1005 часов)
ГОСТ 32415 -2013 п.п. 5.1.2		

* В данной колонке таблицы применены следующие обозначения:
ДА – соответствует требованиям;
НЕТ – не соответствует требованиям;
НП – требование не применяется для данного изделия

Примечания:
Результаты испытаний, приведенные в настоящем протоколе, касаются только образцов, подвергнутых испытаниям.
Настоящий протокол содержит 2 страницы.
Частичная перепечатка протокола без согласования с ИЦ «Сантехоборудование» не допускается.

Руководитель ИЦ «Сантехоборудование» Выхров Ю.В.

стр. 1 из 2 Протокол № 2270-МХ07-19 от 15.10.2019 г.

ОАО «НИИСаптехника»
Испытательный центр «Сантехоборудование»
127238, Москва, Давыдовский пр., 21

СИСТЕМА СЕРТИФИКАЦИИ ГОСТ Р

Аттестат аккредитации № РОСС.РУ.0001.21МХ07
Дата внесения сведений об ИЦ в реестр аккредитованных лиц 31.10.2014

ПРОТОКОЛ
определительных испытаний
№ 2270-МХ07-19 от 15.10.2019 г.

Наименование образца:
- Труба One Plus A 16x2.7 PE-Xa EVON EN ISO 15875 Class 1-2-4-5 10-bar T-956C (в количестве – 3 шт.)

Краткое описание продукции: Труба напорная из термопластов

Область применения: Предназначена для систем холодного и горячего водоснабжения, отопления

Заявитель: ООО «ВАН ПЛАС ПЛАСТМАССА» Юридический адрес: 143441, Московская обл., Красногорский район, п.о Пустошкино, 69 км МКАД, стр. 1, помещение 47/55

Исполнитель: Hongue Plastic Group Co., Ltd Юридический адрес: No. 81 Longhai Road, Economic and Technological Development Zone, Qidongjiang, Hebei

Методы испытаний: ГОСТ 32415-2013 «Трубы напорные из термопластов и соединительные детали к ним для систем водоснабжения и отопления. Общие технические условия» п.п. 8.5

Дополнительные сведения: Образцы идентифицированы должным образом и испытывались на соответствие требованиям ГОСТ 32415-2013 в Трубы напорные из термопластов и соединительные детали к ним для систем водоснабжения и отопления. Общие технические условия п.п. 5.1.2

Сопроводительная документация: -

Период проведения испытаний: 29 августа – 11 октября 2019 г.

Оборудование для испытаний:
Стенд для определения стойкости труб из полимерных материалов, их сборных узлов при постоянном внутреннем давлении при температуре от 20° С до 95° С, аттестат № 006021, срок действия до 22 мая 2020г., манометр 0-16 кгс/см2 №1068996, срок поверки 21.01.20г.

стр. 2 из 2 Протокол № 2270-МХ07-19 от 15.10.2019 г.

Таблица 1. РЕЗУЛЬТАТЫ ИСПЫТАНИЙ

Пункты НД (нормативной документации)	Требования, показатели	Результат испытаний *
ГОСТ 32415 -2013 п. 8.5	Трубы должны быть стойкими к внутреннему давлению 1,4 Мпа при температуре 95° С в течение 1000 часов	ДА (1005 часов)
ГОСТ 32415 -2013 п.п. 5.1.2		

* В данной колонке таблицы применены следующие обозначения:
ДА – соответствует требованиям;
НЕТ – не соответствует требованиям;
НП – требование не применяется для данного изделия

Примечания:
Результаты испытаний, приведенные в настоящем протоколе, касаются только образцов, подвергнутых испытаниям.
Настоящий протокол содержит 2 страницы.
Частичная перепечатка протокола без согласования с ИЦ «Сантехоборудование» не допускается.

Руководитель ИЦ «Сантехоборудование» Выхров Ю.В.

стр. 1 из 2 Протокол № 2269-МХ07-19 от 15.10.2019 г.

ОАО «НИИСаптехника»
Испытательный центр «Сантехоборудование»
127238, Москва, Давыдовский пр., 21

СИСТЕМА СЕРТИФИКАЦИИ ГОСТ Р

Аттестат аккредитации № РОСС.РУ.0001.21МХ07
Дата внесения сведений об ИЦ в реестр аккредитованных лиц 31.10.2014

ПРОТОКОЛ
определительных испытаний
№ 2269-МХ07-19 от 15.10.2019 г.

Наименование образца:
- Труба One Plus 20x2.8 PE-Xa SDR 7.4 EN ISO 15875 GOST 32415-2013 (в количестве – 3 шт.)

Краткое описание продукции: Труба напорная из термопластов

Область применения: Предназначена для систем холодного и горячего водоснабжения, отопления

Заявитель: ООО «ВАН ПЛАС ПЛАСТМАССА» Юридический адрес: 143441, Московская обл., Красногорский район, п.о Пустошкино, 69 км МКАД, стр. 1, помещение 47/55

Исполнитель: Hongue Plastic Group Co., Ltd Юридический адрес: No. 81 Longhai Road, Economic and Technological Development Zone, Qidongjiang, Hebei

Методы испытаний: ГОСТ 32415-2013 «Трубы напорные из термопластов и соединительные детали к ним для систем водоснабжения и отопления. Общие технические условия» п.п. 8.5

Дополнительные сведения: Образцы идентифицированы должным образом и испытывались на соответствие требованиям ГОСТ 32415-2013 в Трубы напорные из термопластов и соединительные детали к ним для систем водоснабжения и отопления. Общие технические условия п.п. 5.1.2

Сопроводительная документация: -

Период проведения испытаний: 29 августа – 11 октября 2019 г.

Оборудование для испытаний:
Стенд для определения стойкости труб из полимерных материалов, их сборных узлов при постоянном внутреннем давлении при температуре от 20° С до 95° С, аттестат № 006021, срок действия до 22 мая 2020г., манометр 0-16 кгс/см2 №1068996, срок поверки 21.01.20г.

стр. 2 из 2 Протокол № 2269-МХ07-19 от 15.10.2019 г.

Таблица 1. РЕЗУЛЬТАТЫ ИСПЫТАНИЙ

Пункты НД (нормативной документации)	Требования, показатели	Результат испытаний *
ГОСТ 32415 -2013 п. 8.5	Трубы должны быть стойкими к внутреннему давлению 1,4 Мпа при температуре 95° С в течение 1000 часов	ДА (1005 часов)
ГОСТ 32415 -2013 п.п. 5.1.2		

* В данной колонке таблицы применены следующие обозначения:
ДА – соответствует требованиям;
НЕТ – не соответствует требованиям;
НП – требование не применяется для данного изделия

Примечания:
Результаты испытаний, приведенные в настоящем протоколе, касаются только образцов, подвергнутых испытаниям.
Настоящий протокол содержит 2 страницы.
Частичная перепечатка протокола без согласования с ИЦ «Сантехоборудование» не допускается.

Руководитель ИЦ «Сантехоборудование» Выхров Ю.В.

